



RECHT

> Igor Thijssen

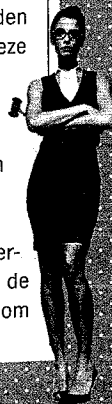
Fiscale razzia

WAT TE DOEN BIJ EEN INVAL DOOR DE FIOD?

Een inval van de Fiod komt altijd ongelegen. Wat moet u doen en wat moet u vooral niet doen als de fiscale petten onverhoeds voor de deur staan? Fiscalist en advocaat Igor Thijssen legt uit: 'Fiod-ambtenaren hebben de wettelijke bevoegdheid roerende zaken als boekhouding en computers onmiddellijk in beslag te nemen. Het is daarom verstandig vertrouwelijke stukken ver van de boekhouding te bewaren.

'Behoudens het leegruimen van uw kantoor zullen de heren van de Fiod bijna altijd ter plekke vragen gaan stellen. Het is dan van belang te weten of u wordt aangemerkt als getuige of als verdachte. Getuigen zijn namelijk niet verplicht mee te werken aan een Fiod-onderzoek. De Fiod wekt desondanks gaarne de suggestie dat getuigen wél verplicht zijn een verklaring af te leggen. 'Als u als verdachte aangemerkt wordt, mag u zich beroepen op uw zwijgrecht. Als u toch een verklaring aflegt, geldt het adagium dat alles wat u zegt tegen u gebruikt kan worden. Misschien denkt

u dat het gebruik van het zwijgrecht alleen maar meer verdeningen oproept. Dat is echter onjuist: een beroep op het zwijgrecht kan nimmer tegen een verdachte worden gebruikt. Wat echter vaak gebeurt, is dat zelfs volkomen onschuldige mensen door het machtsvertoon van de Fiod in de war raken en daardoor onjuiste verklaringen afleggen, en dat is niet handig. Een onware verklaring kan in een rechtszaak namelijk als bewijsmiddel tegen u worden gebruikt. Door niks te zeggen voorkomt u schade als gevolg van onjuiste en onbedoelde verklaringen. In een later stadium kan altijd nog worden beslist een verklaring af te leggen. Deze beslissing kan het beste worden genomen nadat het Fiod-dossier is vrijgegeven, zodat u weet welke bewijzen er tegen u bestaan. Pas dan kan een goed overdachte repliek worden overhandigd aan de Fiod-ambtenaar. Het is zeker niet uitzonderlijk dat de Fiod zonder verklaring van de verdachte onvoldoende bewijs heeft om deze veroordeeld te krijgen.' (JvK)



ORIGINALS
COLLECTION BY
JORI

NEDERLAND DRENTE: Dwingeloo Wiechers w
FRIESLAND: Heerenveen Vesta weergaloos w
Jubbega Blaauw Woonidee • Leeuwarden Post I
& Design • Sneek Van der Meer Wonen • St-Nic
Jaring de Wolff compleet wonen • Wolvega Home
Woonboulevard • **GELDERLAND:** Arnhem/Elst Wi
Wonen • Druten Trio Woonplaza Druten • Hal
Gilsing Wonen B.V. • Heerde Meijer Wonen • Wijche
Interieur • Zevenaar Gilsing Wonen B.V. • Zutphen E
de nationale wooninspiratie • **GRONINGEN:** Gr
Vesta weergaloos wonen • **LIMBURG:** Genep W
Wolters Woondesign • Heerlen Berden Wonen •
Design House • Maastricht Meubelboulevard Re
• Roermond Sijben Wooncenter • Sittard Berden
• Venlo Berden Wonen • **NOORD-BRABANT:** Berg
Woerkum Wonen • Breda (Woonboulevard) Hendrik
MeubelMerkenCentrum Breda • Eindhoven De m
• Eindhoven Prijt meubelen • Eindhoven/Son Lc
wonen • Eindhoven/Son en Breugel De Donjon
Leur Wooninrichting De Been • 's Hertogenbosch
Wooninrichting • Oosterhout Arti Design • Oo
Victor Boeren • Oss De Graauw Interieurs • Oisterw
Kluijtmans Interieurs • Tilburg Eras Interieurs • Uden
Interieurs BV • Waalwijk Stoutenbeek Waalwijk •
HOLLAND: Aalsmeer binnenhuis van de bilt •
Van Til Interieur • Amsterdam ZO (Woonmall Vilt
Riant MeubelMerkenCentrum Amsterdam • Amster
Mondileder Amsterdam • Beverwijk Stoutenbeek B
• Hoogkarspel Bot Meubelen • Volendam woon
Veerman • **OVERIJSEL:** Hengelo Brok Interieur •
Van der Deen wooninspirator • Nijverdal Wolters
• Ommen Wiechers Wonen • **UTRECHT:** Amersfo
Wonen • Amersfoort Kok Wooncenter • Mijdrech
Wonen • Soesterberg Mondileder Soesterberg •
(Woonboulevard) Riant MeubelMerkenCentrum U
Veenendaal Van Ekeris WoonthemaCenter • Z
Axel Berden Pot Interieur • Poortvliet Woonb
Poortvliet • Sluis Du Fossé Meubelen en Woninginr
ZUID-HOLLAND: Barendrecht (R'dam IJsselmonde)
Modern • Benthuizen van Waay Interieurs • Berg
Speksnijder Wonen & Slapen • Brielle Langevelc
• Capelle aan den IJssel Lagerwaard design • Del
Design Center Delft • Gorinchem van der Donck wo
• Leerdam VanDerWal Interieur-adviseurs • Le
Stoutenbeek Leiderdorp • Maasdijk Nipius Woonce
Ridderkerk Plaisier Interieur • Rotterdam Hofleveran
Woninginrichting • Rotterdam-Woonmall Alexandri
MeubelMerkenCentrum Rotterdam • Sliedrecht Wo
Sliedrecht • Zoetermeer Van Waay Wonen + Design

BELGIE Antwerpen (Boechout) Meubelen Van Pee •
Du Fossé-Meubelen • Bruxelles Au bon repos • D
RORE Interieur • Denderleeuw Interieurverzorging
Waerden • Dendermonde Tapiran Interior Design
Claes Meubelen Dessel • Enghien Verbiest Int
Florenville Meubles Richard • Geel Meubelen Ve
• Genk-Bokrijk Interform • Gerpennes-Nalines
Moncousin - Contraste • Hasselt Interieur Hermans •
de Berg DKM Home (Meubelen De Kepper) • Houthul
• Izegem Top Interieur • Kaprijke RR Interieur • Kr
Interieur • Koekelare Stella Meubelen • Kortenberg
Kortrijk Lerouge Meubelen • Leuven Loncin Interieur
(Nandrin) Vivre Contemporain • Lokeren Sublim
• Lommel Meubelen Antonis 'n begrip • Mass
Top Interieur • Mechelen-Battel Zetel- en meub
De Schoenmaeker • Meise Cockaert Design • Me
Bottelare Pontzele Interieur • Mons (Nimy) Perf
Bureau et Design • Overijse Living home Interieur
Interieur Plus • Poperinge Het Woonhuis • Poppel
Meubelhuis • Rekem/Lanaken Top Living • Riemst A
Nibema • Ronse/Renaix Makri Meubelen • Roosdaa
Sofa Plus • Rumbek-Roeselare 't Casteelken Interi
• Sint Gillis Waas Interia Design • St. Vith Sankt Vith
Center • Turnhout Master meubel n.v. • Vervie
Père Dodo • Veurne Vandermeeren Meubelen en
• Wuustwezel Veco Meubel & Interieur • Zoutleeu
Booienhoven Loncin Interieur • Zwijndrecht A
Robbrecht

Partner in fine seating (onderlijnd):
voldedige Originals Studio

Meer info over onze dealers vindt u
op onze website www.jori.com

Jori Infocenter - Hoogweg 52 - 8940 Wervik - B
Tel. +32(0) 56.31.35.01 - Fax +32(0) 56.31.18.91 www